



# POON

## S'ENGAGE!

ACCESSIBILITÉ, PRÉVENTION, INCLUSIVITÉ

& TRANSITION ÉCOLOGIQUE



**ORGANISER UN FESTIVAL,  
C'EST CRÉER UNE RELATION DE  
CONFIANCE AVEC LES FESTIVALIER.E.S,  
EN RÉPONDANT ET EN S'ADAPTANT  
À LEURS BESOINS, AFIN DE FAIRE  
EN SORTE QUE CHACUN.E AIT  
LA MEILLEURE EXPÉRIENCE POSSIBLE  
LORS DE L'ÉVÉNEMENT, TOUT EN  
PRÉSERVANT LE LIEU ET EN MINIMISANT  
SON IMPACT ENVIRONNEMENTAL !**


# LA POLITIQUE D'ACCESSIBILITÉ DU FESTIVAL

DEPUIS PLUS DE 15 ANS, PAPILLONS DE NUIT SE FIXE COMME OBJECTIF D'AMÉLIORER EN PERMANENCE L'ACCUEIL DES PERSONNES EN SITUATION DE HANDICAP

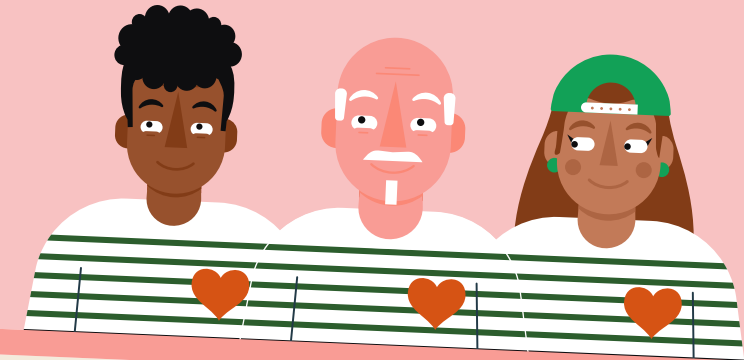
## LA PLATEFORME PSH / PMR



INSTALLÉE EN 2008  
ELLE EST SITUÉE FACE AUX 2 SCÈNES PRINCIPALES ET MESURE 80m<sup>2</sup>



200 PERSONNES EN SITUATION DE HANDICAP SONT ACCUEILLIES CHAQUE ANNÉE SUR LA PLATEFORME.



UNE ÉQUIPE DE BÉNÉVOLES EST SPÉCIALEMENT DÉDIÉE À L'ACCUEIL.



UN PARKING DÉDIÉ PSH/PMR EST PLACÉ AU PLUS PRÈS DU SITE DU FESTIVAL ET DES NAVETTES ADAPTÉES SONT MISES EN PLACE POUR EFFECTUER LES TRAJETS ENTRE LE PARKING ET LA PLATEFORME.



## L'ACCUEIL DES PERSONNES SOURDES & MALENTENDANTES



DEPUIS 2022, L'ASSOCIATION PROPOSE DES SUBPACS (SACS À DOS PERMETTANT DE RESSENTIR LA MUSIQUE PAR LE BIAIS DE VIBRATIONS) AINSI QUE DES BOUCLES MAGNÉTIQUES (QUI CRÉENT UN CHAMP MAGNÉTIQUE À L'INTÉRIEUR DUQUEL LA PERSONNE MALENTENDANTE ÉQUIPÉE D'UN APPAREIL AUDITIF REÇOIT DIRECTEMENT LA MUSIQUE DE FAÇON AMPLIFIÉE).



## L'ACCOMPAGNEMENT & LA FORMATION

L'ASSOCIATION QUEST'HANDI ACCOMPAGNE P2N DEPUIS 2022 SUR L'ACCESSIBILITÉ ET L'INCLUSION DES PERSONNES EN SITUATION DE HANDICAP.



DES FORMATIONS INTERNES SPÉCIFIQUES À L'ACCUEIL DES PERSONNES EN SITUATION DE HANDICAP SONT RÉGULIÈREMENT EFFECTUÉES PAR L'ÉQUIPE SALARIÉE ET BÉNÉVOLE.

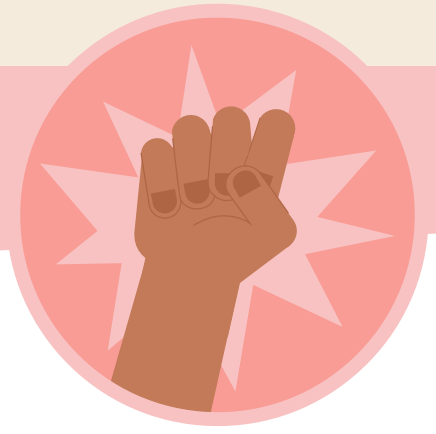
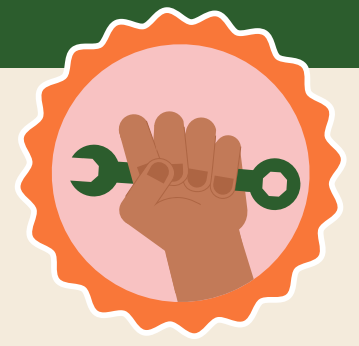
## L'INFORMATION POUR TOUS.TES

RÉALISATION D'UN GUIDE DU FESTIVAL EN FACILE À LIRE ET À COMPRENDRE DEPUIS 2022 POUR UNE INFORMATION ACCESSIBLE À TOUS.TES!



## L'INCLUSION & LE BÉNÉVOLAT

PLUSIEURS IME (INSTITUTS MÉDICO-ÉDUCATIFS) PARTICIPENT AU MONTAGE ET AU DÉMONTAGE DU FESTIVAL. AU TOTAL CE SONT PLUS D'UNE TRENTAINE DE JEUNES QUI CONTRIBUENT À LA BONNE ORGANISATION DE P2N.



## À VENIR

- TRAVAILLER À L'ANNÉE AVEC DES IME & INSTITUTS SPÉCIALISÉS
- PROPOSER UN CONCERT CHANSIGNÉ
- ADAPTER LE MOBILIER SUR LE SITE AUX PERSONNES EN SITUATION DE HANDICAP



# LES ENGAGEMENTS EN FAVEUR DE LA TRANSITION ÉCOLOGIQUE

AVEC UNE FRÉQUENTATION DE 86 000 PERSONNES DONT 10 000 CAMPEUR.EUSE.S, LA QUESTION DE L'IMPACT ENVIRONNEMENTAL EST PRÉGNANTE DANS L'ORGANISATION DU FESTIVAL !

## LES ÉCO PAPILLONS

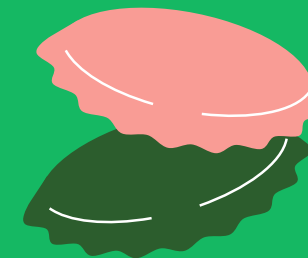


DEPUIS 2015, **50** BÉNÉVOLES POUR INFORMER LES CAMPEUR.EUSE.S ET LES SENSIBILISER AU TRI DE LEURS DÉCHETS



## LE TRI DES DÉCHETS

**50%** DE DÉCHETS VALORISÉS EN 2022 CONTRE 20% EN 2015



**100 KG** DE CAPSULES COLLECTÉES ET VALORISÉES

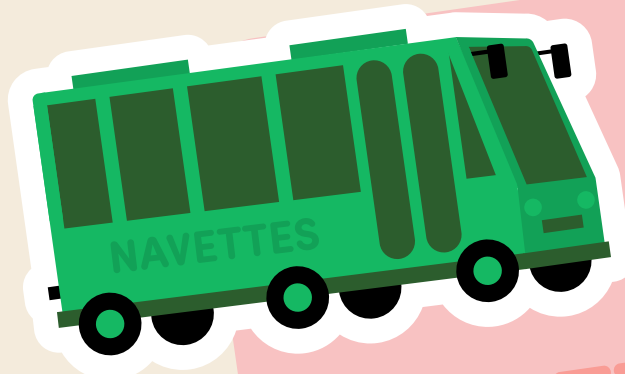


LES HUILES ALIMENTAIRES USAGÉES SONT COLLECTÉES & VALORISÉES EN BIO-CARBURANT



RÉCUPÉRATION DES TENTES SUR LE CAMPING POUR UNE RÉUTILISATION EN NOUVELLES STRUCTURES

## LE TRANSPORT



NAVETTES

1 483 PERSONNES TRANSPORTÉES EN 2022 (EN HAUSSE DE 70% PAR RAPPORT À 2019) SOIT 424 VOITURES ÉVITÉES SUR LA ROUTE

CRÉATION D'UN GROUPE DE COVOITURAGE



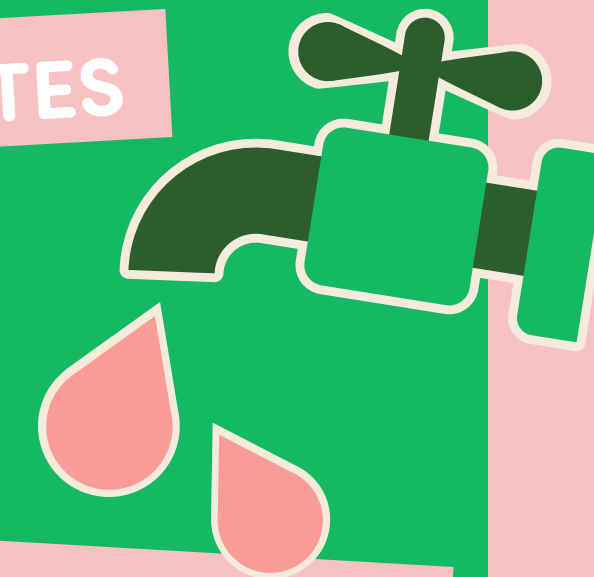
## L'ÉNERGIE

CONSOMMATION D'ÉNERGIE EN BAISSÉ DE 30 % GRÂCE À L'INVESTISSEMENT DU PARC LUMIÈRE DU FESTIVAL EN LED & À L'OPTIMISATION DE LA DISTRIBUTION ÉLECTRIQUE (DEPUIS 2016)

CONSOMMATION DE FIOUL EN BAISSÉ DE 18% GRÂCE À UNE UTILISATION PLUS RESPONSABLE DES GROUPES ÉLECTROGÈNES (2022)



## LES TOILETTES SÈCHES



L'UTILISATION DES TOILETTES SÈCHES AU FESTIVAL PERMET D'ÉCONOMISER PRÈS DE 400M<sup>3</sup> D'EAU PAR JOUR, SOIT L'ÉQUIVALENT DE TROIS PISCINES DE 25M PENDANT LE WEEK-END !

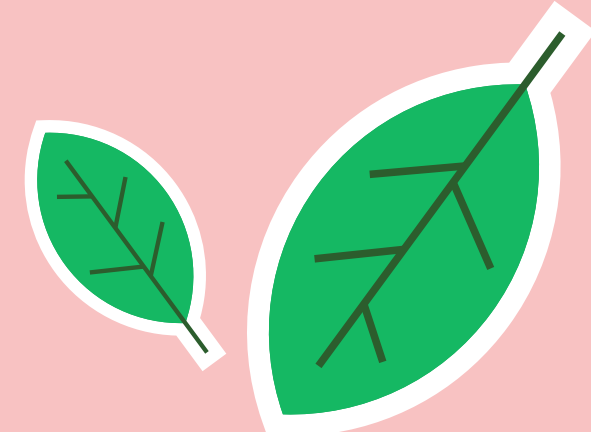
UNE CENTAINE DE TOILETTES SÈCHES SONT MISES À DISPOSITION DES FESTIVALIER.E.S SUR LE SITE & SUR LE CAMPING



## À VENIR

- UN BILAN CARBONE DU FESTIVAL EST PRÉVU D'ICI 2025
- AUGMENTATION DU NOMBRE DE NAVETTES & CRÉATION D'UNE RÉELLE PLATEFORME DE COVOITURAGE
- INSTALLATION DE BACS DE COMPOST EN BACKSTAGE

PO2N



## LA RÉDUCTION DES DÉCHETS



POINTS D'EAU GRATUITS SUR LE SITE & AUTORISATION DES GOURDES SUR LE FESTIVAL

UTILISATION DE GOBELETS CONSIGNÉS DEPUIS

**2010**



**1 000 CENDRIERS DE POCHE** DISTRIBUÉS GRATUITEMENT

DISTRIBUTION DE GOURDES AUX TECHNICIENS & ARTISTES, UTILISATION DE CARAFES AU CATERING

**2 088**

BOUTEILLES PLASTIQUE EN MOINS PAR RAPPORT À 2019

# LA PRÉVENTION & LA LUTTE CONTRE LES VIOLENCES & LES DISCRIMINATIONS

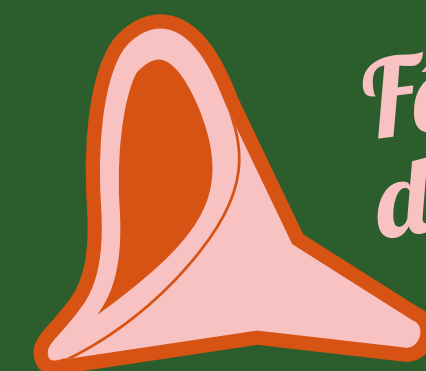
UN FESTIVAL, QUI PLUS EST AVEC DES VALEURS HUMAINES ET SOCIALES COMME CELLES QUE DÉFEND P2N, DEVRAIT TOUJOURS ÊTRE UN LIEU DE FÊTE, DE SÉCURITÉ, DE PLAISIR. VALORISONS LA DIVERSITÉ, ET PAS QUE MUSICALE !

## LA COMMISSION MIXITÉ



**DEPUIS 2021,** LE FESTIVAL A MIS EN PLACE UN GROUPE DE TRAVAIL VISANT À FAIRE PROGRESSER LA MIXITÉ ET L'INCLUSION DES PUBLICS. PARITAIRE ET TRANSVERSALE, LA COMMISSION MIXITÉ ASSURE ÉGALEMENT LA MISE EN PLACE DE FORMATIONS DES ÉQUIPES SUR LE SUJET DES VSS ET DES DISCRIMINATIONS, EN INTERNE (MEMBRES ET SALARIÉ.E.S) ET À L'ENSEMBLE DES PARTIES PRENANTES (RESPONSABLES BÉNÉVOLES, ÉQUIPES DE SÉCURITÉ...).

## UN SITE DE FESTIVAL INCLUSIF




**Fête le debout !!**

FÊTE LE DEBOUT EST PRÉSENT SUR LE SITE DU FESTIVAL DEPUIS PLUSIEURS ANNÉES : UNE MANIÈRE DRÔLE, SIMPLE & HYGIÉNIQUE DE FAIRE PIPI DEBOUT POUR LES FEMMES !



AUX ENTRÉES, AUX BUVETTES ET UN PEU PARTOUT SUR LE SITE DU FESTIVAL, DE LA COMMUNICATION SPÉCIFIQUE EST MISE EN PLACE POUR SENSIBILISER LES FESTIVALIER.E.S AUX VIOLENCES SEXISTES & SEXUELLES ET AUX DISCRIMINATIONS.

## LA PRÉVENTION




DE NOMBREUSES ASSOCIATIONS SONT PRÉSENTES POUR INFORMER & PRÉVENIR LES DIFFÉRENTES CONDUITES À RISQUE (ALCOOL, DROGUES, RISQUES AUDITIFS, MST, ETC.)

SUR LES STANDS DE PRÉVENTION DU FESTIVAL ET DU CAMPING, LES FESTIVALIER.E.S TROUVENT DE LA DOCUMENTATION, DES PRÉSERVATIFS ET DES BOUCHONS D'OREILLES OU CASQUES DE PROTECTION AUDITIVE POUR LES ENFANTS.



**DES TROD GRATUITS**  
(TEST RAPIDE D'ORIENTATION DIAGNOSTIQUE)

## LA CHARTE DE BONNE CONDUITE DU FESTIVAL



P2N S'ENGAGE ET PREND POSITION CONTRE LES VIOLENCES SEXISTES & SEXUELLES, CONTRE LES INÉGALITÉS & LES DISCRIMINATIONS. VENIR À P2N, C'EST ADHÉRER À LA CHARTE DE BONNE CONDUITE ÉTABLIE PAR LE FESTIVAL !



LA CHARTE EST ENVOYÉE À TOUTES LES PARTIES PRENANTES DU FESTIVAL (BÉNÉVOLES, PARTENAIRES, FESTIVALIER.E.S, PRESTATAIRES, TECHNICIEN.NE.S...)

## LA RECHERCHE D'UNE PARITÉ ARTISTIQUE

PAPILLONS DE NUIT SOUHAITE VALORISER LA PLACE DES FEMMES DANS LA PROGRAMMATION.



L'ÉDITION 2022 COMPORTAIT

**45%**

D'ARTISTES FÉMININES & L'OBJECTIF EST DE MAINTENIR CE NIVEAU AUTANT QUE POSSIBLE.

## À VENIR



- MISE EN PLACE D'UNE SAFE ZONE
- RECRUTEMENT & FORMATION DE BÉNÉVOLES SPÉCIFIQUES POUR ASSURER DES MARAUDES SUR LE SITE, LE CAMPING ET AUX ABORDS DE L'ÉVÈNEMENT
- UTILISATION DU DISPOSITIF SAFER
- MISE EN PLACE D'UN PROTOCOLE DE SIGNALEMENT SUR LE SITE