



RÈGLEMENT INTÉRIEUR CAMPING TENTES FESTIVALIERS

ACCÈS

Le camping, situé en bordure de la RD 239 à proximité du lieu-dit La Laurencière, est exclusivement réservé aux festivaliers munis d'un billet. Une pièce d'identité est obligatoire pour toute personne accédant au camping.

Mineurs de 16 à 18 ans (documents à présenter à l'arrivée) :

> Copie de la pièce d'identité du responsable légal.

Mineurs de moins de 16 ans :

> Présence obligatoire d'un accompagnateur majeur.

> Le festival décline toute responsabilité concernant les mineurs sur le camping.

Un parking est mis à disposition pour faciliter l'arrivée et le départ. À votre entrée, l'équipe camping vous orientera pour votre installation. Merci de suivre attentivement leurs consignes et de ne pas obstruer les voies de secours.

ACCUEIL

Le camping est ouvert du jeudi 23 mai à 18h au lundi 25 mai à 12h.

Les campeurs ont accès gratuitement aux installations (douches, sanitaires, points d'eau). Toute dégradation ou vol de matériel pourra faire l'objet de poursuites.

Les tentes doivent être installées dans les zones prévues, en accord avec l'équipe sur place.

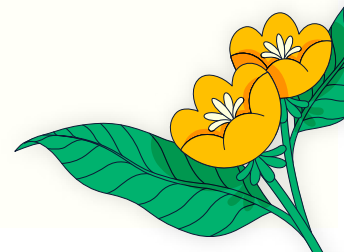
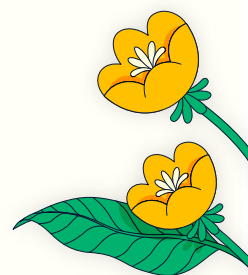
Surface maximale des tentes : 9 m²

Tonnelles et auvents autorisés : 4 m² maximum

Les installations "artisanales" - sont interdites.

ACTIVITÉS INTERDITES

- Activités commerciales
- Vente de nourriture, boissons ou tout autre produit interdit.
- Distribution de documents
- Flyers, tracts ou supports promotionnels interdits.





PROPRETÉ

Chaque campeur doit maintenir son espace propre. Il est interdit de jeter des déchets ou mégots au sol ou dans les sanitaires.

MUSIQUE

Les nuisances sonores excessives ou installation de sono sont proscrites. **Respectez le repos des autres.**

SUBSTANCES ILLICITES

Conformément à la législation française, il est strictement interdit de commercer, consommer ou posséder des substances illicites.

RESPECT DES INFRASTRUCTURES

Toute personne tentant de grimper, forcer, endommager les infrastructures ou introduire des objets de manière frauduleuse sera immédiatement expulsée du camping et du festival.

SÉCURITÉ

Aucun véhicule (voiture, vélo, camping-car, etc.) n'est autorisé à pénétrer dans le camping, même pour décharger du matériel.

Il est interdit de camper sur le parking ou en dehors des zones prévues.

Tout comportement inapproprié (*harcèlement, violences, discriminations, racisme, homophobie, transphobie, sexisme, etc.*) est strictement interdit.

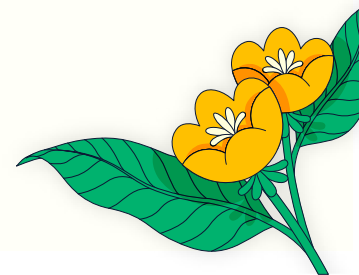
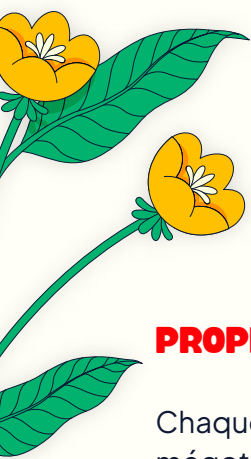
En cas de problème ou si vous êtes témoin d'un comportement inacceptable, rendez-vous au **pôle prévention** ou auprès de l'association **LES CATHERINETTES**.

Pour toute autre situation, adressez-vous à l'accueil ou au poste de secours.

VOL

Des agents de sécurité et des bénévoles sont présents sur le camping. Cependant, chaque campeur reste responsable de ses biens. Il est fortement recommandé de ne pas laisser d'objets de valeur dans les tentes ou véhicules.

Le festival décline toute responsabilité en cas de perte, vol ou dégradation.





OBJETS INTERDITS

Les **objets dangereux** (*objets tranchants ou contondants, armes à feu, articles de pyrotechnie, engins explosifs ou incendiaires, marteaux, masses, générateurs, batteries, les groupes électrogène*)

Le **meublier** autre que celui destiné à la pratique du camping (*pliant*) : canapés, fauteuil, banc... électroménager

Les **produits inflammables**, explosifs, corrosifs, comburants, toxiques, ainsi que tout type d'aérosols inflammables (parfums inclus), marqueurs et bombes de peinture, appareils contenant de l'oxygène liquide, cartouches de gaz siphon

Les **objets sur roue** (*caddies, diables, brouettes, skateboards, trottinettes, patins à roulettes, chariots, ...*)

Les objets encombrants (vélos, ...)

Tout type de feux, réchauds, barbecues, bouteilles de gaz, bougies et lampions

Les fûts de bière de plus de 5L

Les hampes rigides de drapeau

Les signes ou banderoles de nature politique, idéologique, religieuse ou publicitaire

Les appareils photo, caméras, selfie stick, appareils enregistreurs (de type professionnel), pointeurs lasers, drones. (Seuls sont autorisés les appareils photo de type compacts.)

Les casques de moto

Les animaux.

OBJETS AUTORISÉS

Les stations électriques chargées ou solaire

Les crèmes solaires, déodorants et parfums à bille (sauf aérosols)

Les désinfectants, gels hydro alcooliques (*sauf aérosols*)

Les **médicaments** (merci de vous munir de votre ordonnance)

Les petits ustensiles de cuisine *non* dangereux et ustensiles réutilisables

Les conserves métalliques

Les gourdes

Les sprays d'eau sans bombe aérosol

Les batteries portables USB téléphone

Les maillets en caoutchouc

Les chaises et tables pliantes

Les Go-Pro (uniquement sur le camping)

L'alcool

Les cubis de vin (5L max)

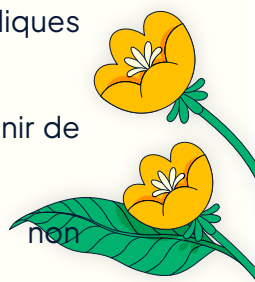
La nourriture (nous vous conseillons des aliments qui se consomment vite)

Les glacières

Les valises

Les enceintes (type JBL 20x10x9 cm)

Les polaroids, appareils photo jetables.



Le non-respect du règlement intérieur, ainsi que plus généralement la constatation d'actes répréhensibles par la loi seront de nature à entraîner l'expulsion immédiate et définitive du site sans aucun dédommagement.

